

วิธีการเข้าทำ KGL Placement Test (วัดระดับ)

- 1) เข้าเว็บไซต์ www.tbiz-education.com เลือกแถบเมนู KGL Contest (ตรงลูกศรสีแดง)



The screenshot shows the website for the KGL Contest English Olympiad. At the top right, a navigation menu includes 'Home', 'Cambridge English Course', 'Career Paths Course', 'Cambridge English Exams', 'KGL Contest', and 'Placement Test'. A red arrow points to the 'KGL Contest' menu item. The main banner features the KGL logo and text: 'KGL CONTEST English Olympiad', 'The English Olympiad (Pre-A1, A1, A2, B1, B2) for students 6-17 years', and Thai text 'การแข่งขันภาษาอังกฤษโอลิมปิกสำหรับเยาวชน อายุ 6-17 ปี ครั้งที่ 10'. A red button says 'เปิดรับสมัครแล้ววันนี้' (Registration is open today). Below the banner, it says 'KGL Contest English Olympiad 2024' and 'การแข่งขันภาษาอังกฤษโอลิมปิกสำหรับเยาวชนอายุ 6-17 ปี ครั้งที่ 10'. A chat bubble in the bottom right corner says 'ติดต่อเราได้ที่นี่' (Contact us here).

2) เลื่อนหน้าจอลงมาที่หัวข้อ “การเลือกระดับ CEFR ในการลงแข่งขัน” เลือกระดับที่ต้องการเข้าทดสอบ โดยดูจากเกณฑ์อายุด้านล่าง



การเลือกระดับ CEFR ในการลงแข่งขัน

การเลือกระดับในการลงแข่งขัน ทาง KGL Contest English Olympiad จะมีแบบทดสอบ KGL Placement Test (วัดระดับ) ให้ผู้เข้าแข่งขันวัดระดับ และเลือกลงระดับแข่งขันตามผล KGL Placement Test (วัดระดับ) ของตนเอง กรุณาเลือกระดับแข่งขันที่เหมาะสมกับตนเอง เลือกลงแข่งขันในระดับที่สูงกว่าเกณฑ์ได้ แต่ห้ามลงแข่งขันต่ำกว่าเกณฑ์

**** ยกเลิก **** การใช้แนวปฏิบัติของกระทรวงศึกษาธิการโดยใช้ชั้นเรียนเป็นเกณฑ์ในการเลือกระดับในการลงแข่งขัน ผลการทดสอบ KGL Placement Test (วัดระดับ) ใช้ได้เฉพาะการแข่งขัน KGL Contest English Olympiad เท่านั้น

วัดระดับ Pre-A1

วัดระดับ A1

วัดระดับ A2

วัดระดับ B1

วัดระดับ B2

ติดต่อเราได้ที่นี่



3) เลือก Start Test เพื่อเข้าทำแบบทดสอบ KGL Placement Test (ตรงลูกศรสีแดง)

Pre-A1 Practice Test 1

KGL Contest in English

Pre-A1

Time: 45minutes

Instructions

Read each part carefully.

To answer a question click on the answer. To change your answer click on another answer.

To go to the next part click Next. To go back click Back.

You can go back to check you work until the end of the test.

Clicking on Exit ends the test.

You must answer all questions.

To start the test click on the button below.



Start Test

4) ทำแบบทดสอบทั้งหมดจนครบทุกข้อ เมื่อครบทุกข้อแล้ว เลือก Complete Test ด้านล่างมุมขวามือ (ตรงลูกศรสีแดง)



0:44:01

33

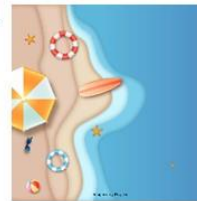


A) price

B) prize

C) prise

34



A) summer holiday

B) summer holiday

C) sommer holiday

35



A) three monster

B) tree monsters

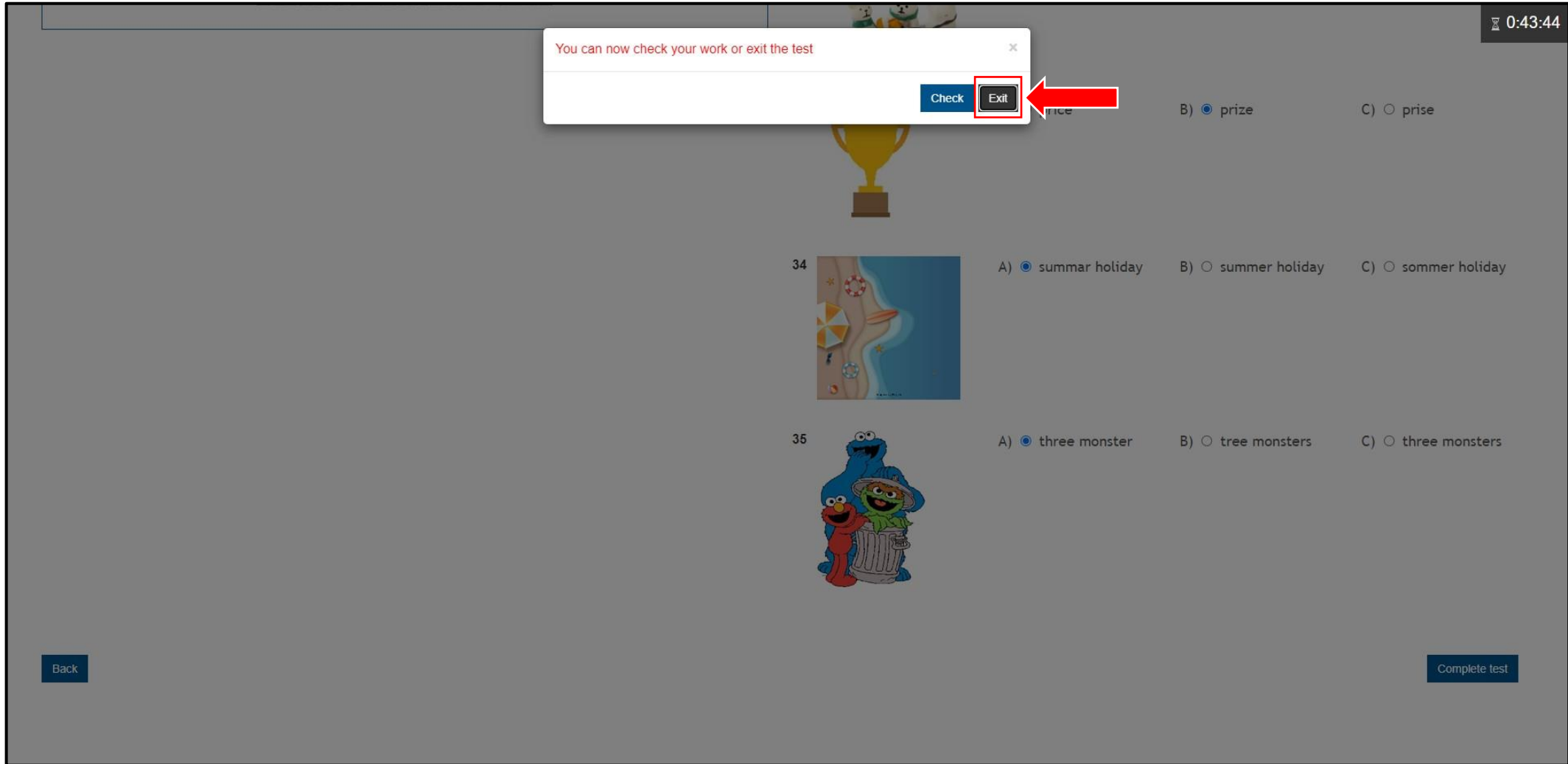
C) three monsters

Back



Complete test

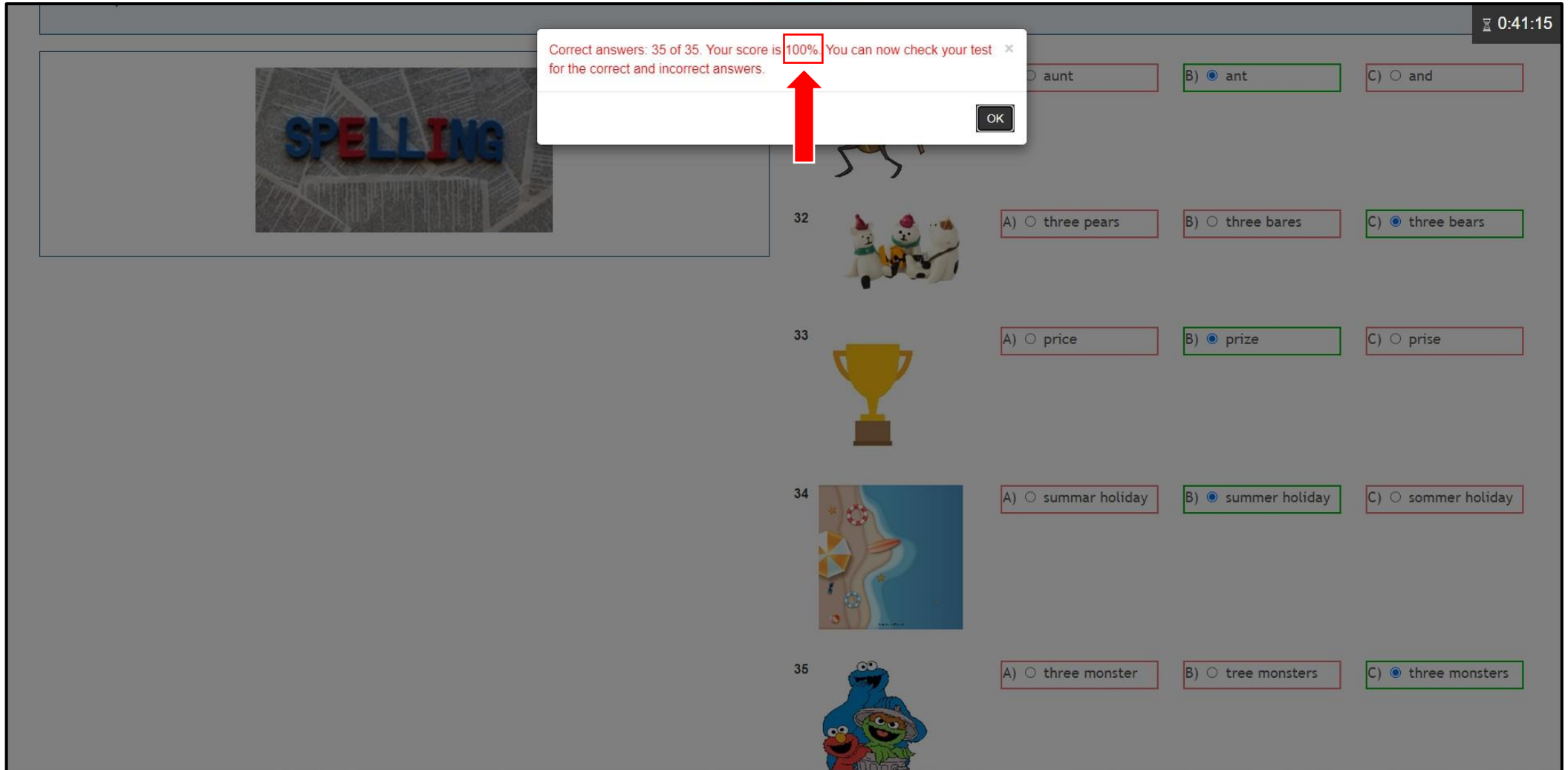
5) เลือกคำว่า Exit ***ไม่ใช่ Check*** เพื่อดูเปอร์เซ็นต์ (%) คะแนนที่ทำได้ (ตรงลูกศรสีแดง)



The screenshot displays a test interface with a modal dialog box in the center. The dialog box contains the text "You can now check your work or exit the test" and two buttons: "Check" and "Exit". A red arrow points to the "Exit" button. The background shows a test question with a trophy image and three options: "A) prize", "B) prize", and "C) prize". Below this, there are two more questions, 34 and 35, each with an image and three options. Question 34 has an image of a beach and options "A) summer holiday", "B) summer holiday", and "C) sommer holiday". Question 35 has an image of three Muppet characters and options "A) three monster", "B) tree monsters", and "C) three monsters". At the bottom left is a "Back" button and at the bottom right is a "Complete test" button. A timer in the top right corner shows "0:43:44".

**** หากผลคะแนนได้ 80% ขึ้นไป ** อ่านข้อ 6 >> ** หากผลคะแนนต่ำกว่า 80% อ่านข้อ 7**


6) ดูเปอร์เซ็นต์ (%) คะแนนที่ตนเองทำได้ หากได้ 80% ขึ้นไป ให้เลือกระดับแข่งขันตามระดับที่ตนเองเลือกไว้ระดับ (ตรงลูกศรสีแดง)





0:41:15


Correct answers: 35 of 35. Your score is 100%. You can now check your test for the correct and incorrect answers. OK

SPELLING

32  A) three pears B) three bares C) three bears

33  A) price B) prize C) prise

34  A) summer holiday B) summer holiday C) sommer holiday

35  A) three monster B) tree monsters C) three monsters

7) หากเปอร์เซ็นต์ (%) คะแนนได้ต่ำกว่า 80% ให้ไปเลือกทดสอบวัดระดับใหม่ ในระดับที่ต่ำกว่าเดิม


ทั้งนี้ ต้องดูตามเกณฑ์อายุและตารางการเทียบระดับด้านล่าง



Correct answers: 14 of 35. Your score is 40%. You can now check your test for the correct and incorrect answers. OK

price price prize prise

34  A) summer holiday B) summer holiday C) sommer holiday

35  A) three monster B) tree monsters C) three monsters

Back

0:43:09

ตารางเทียบระดับ CEFR

- 1) ระดับที่เหมาะสมในการลงแข่งขันคือระดับที่ผู้เข้าแข่งขันวัดระดับได้ 80% ขึ้นไป
- 2) เมื่อได้ระดับแล้ว ให้นำระดับมาเช็คว่าอายุในตาราง ว่าอายุเกินหรือไม่

ตารางเทียบระดับ CEFR และเกณฑ์อายุ

ระดับ	อายุผู้เข้าแข่งขัน											
	6 ปี	7 ปี	8 ปี	9 ปี	10 ปี	11 ปี	12 ปี	13 ปี	14 ปี	15 ปี	16 ปี	17 ปี
PRE-A1	✓	✓	✓	✓	✓	✓						
A1	✓	✓	✓	✓	✓	✓	✓					
A2	✓	✓	✓	✓	✓	✓	✓	✓	✓			
B1	✓	✓	✓	✓	✓	✓	✓	✓	✓	✓		
B2	✓	✓	✓	✓	✓	✓	✓	✓	✓	✓	✓	✓

(เทียบตารางให้ดูแบบแนวตั้ง)

ตัวอย่างการเทียบระดับ CEFR

นาย Robert อายุ 14 ปี จากตาราง ระดับ CEFR ที่ นาย Robert สามารถลงแข่งขันได้ คือ ระดับ A2, B1, B2

นาย Robert สามารถเลือก KGL Placement Test (วัดระดับ) ได้ทั้งระดับ A2, B1, B2

ตัวอย่างที่ 1) นาย Robert ทำ KGL Placement Test (วัดระดับ) ได้ระดับ B1 80% ขึ้นไป หมายความว่า ระดับแข่งขันที่เหมาะสมกับนาย Robert คือ ระดับ B1

ตัวอย่างที่ 2) นาย Peter อายุ 14 ปี เท่ากัน ทำ KGL Placement Test (วัดระดับ) ในระดับ B1 ได้ 75% จึงมาทำ KGL Placement Test (วัดระดับ) ในระดับ A2 อีกครั้ง และทำได้ 80% ขึ้นไป หมายความว่า ระดับที่แข่งขันที่เหมาะสมกับนาย Peter คือระดับ A2

ตัวอย่างที่ 3) นาย Daniel อายุ 14 ปี เท่ากัน ทำ KGL Placement Test (วัดระดับ) ในระดับ A2 ได้ 75%

นาย Daniel จะไม่สามารถลงแข่งขันในระดับที่ต่ำกว่า A2 ได้ ต้องลงแข่งขันในระดับ A2 เท่านั้น เนื่องจากการที่จะลงแข่งขันในระดับ A1 อายุต้องไม่เกิน 12 ปี

* การทำ KGL Placement Test (วัดระดับ) เป็นการหาระดับที่เหมาะสมให้กับผู้เข้าแข่งขัน ทำให้ผู้เข้าแข่งขันได้ลงแข่งขันในกลุ่มผู้เข้าแข่งขันที่มีความสามารถระดับเดียวกัน